

Le prix du dernier voyage[©]

Sujet tabou par excellence, le coût d'un enterrement est un domaine sur lequel l'information manque. Pourtant, le total des frais funéraires atteint facilement 100 000 F. Nous avons donc mené l'enquête.

À la douleur de perdre un être cher s'ajoutent souvent les tracas matériels et financiers. Les démarches s'effectuent donc dans des conditions pénibles. Difficile dès lors de comparer les prix de plusieurs entreprises de pompes funèbres lorsque l'on est confronté au décès d'un proche. La plupart n'ont d'ailleurs aucune idée du coût d'une cérémonie funéraire.

À combien s'élève la facture totale des pompes funèbres ? Combien coûte un cercueil ? Quels sont les frais de corbillard ? Les entreprises de pompes funèbres sont-elles prêtes à établir un devis ? Si oui, est-il toujours clair ? Quel est le prix d'une concession dans les cimetières ? Voilà quelques exemples de questions auxquelles répond notre enquête.



Devis : note négative dans 67 % des cas

- La démarche de nos enquêteurs anonymes a étonné pas mal d'entrepreneurs mais presque tous ont accepté de fournir un écrit, de qualité très variable il est vrai.
- Seulement 5 % des entrepreneurs (13 sur 265) ont rédigé un devis complet, clair et détaillé, ce qui leur vaut \boxplus dans le tableau 1.
- 28 % des entrepreneurs obtiennent soit +, soit \square , du fait que certains postes ne sont pas indiqués dans leur document.
- Au bas de l'échelle, 67 % des entreprises reçoivent une appréciation négative (– ou même \ominus) pour le devis. Les plus gros reproches ? Le devis est rédigé sur une simple feuille anonyme (dans les cas extrêmes, l'entrepreneur se limite à quelques lignes griffonnées sur un bout de papier) ; il n'apparaît pas clairement si la TVA est incluse ou non ; le prix fourni est un forfait, sans le moindre détail.

Cercueil : de 21 200 à 67 522 F

En moyenne, les cercueils proposés coûtaient 39 564 F. Ces chiffres doivent être cependant interprétés avec précaution. En effet, si les enquêteurs anonymes ont toujours présenté leur demande en termes rigoureusement identiques, on peut supposer que les prix cachent parfois des différences quant aux caractéristiques du cercueil (chêne massif ou placage, épaisseur du bois, présence ou non de moulures, etc.). Il n'empêche que, pour une même demande, la dispersion des prix est particulièrement frappante.

Toilette et mise en bière : de 4 770 à 16 165 F

Le prix moyen est ici de 8 529 F. Les entrepreneurs utilisent une gaine d'en-

COMMENT AVONS-NOUS PROCÉDÉ ?

Objectifs. Notre enquête comporte deux grandes parties : coût réclamé par l'entreprise de pompes funèbres et prix d'une concession au cimetière communal. En complément, nous donnons les tarifs de la cérémonie religieuse éventuelle.

Échantillon. Notre enquête a été réalisée dans les trois Régions du pays : Bruxelles, Wallonie et Flandre. Elle porte sur un échantillon de 265 entreprises de pompes funèbres. Pour le prix des concessions, nos enquêteurs se sont présentés anonymement aux guichets de 119 communes dans les trois Régions. Pour la cérémonie religieuse, nous nous sommes limités au rite catholique. Les montants que nous citons figuraient sur le devis de la plupart des entrepreneurs.

Enquêteurs anonymes. Chacune des entreprises a reçu la visite d'un enquêteur anonyme. Mission : prétendre qu'un proche était mourant et obtenir un devis pour l'organisation des funérailles. Les enquêteurs ont toujours présenté leur demande de la même manière (funérailles simples, cercueil classique en chêne massif, décès à domicile, séjour au funérarium, inhumation en pleine terre, etc.).

sevelissement recouvrant le défunt. Dans la majorité des cas, le devis n'en fait pas mention. Lorsque ce poste figure au devis, le coût de la gaine est facturé de 530 à 3 180 F, ce qui donne une moyenne de 1 593 F.

Funérarium : 3 750 à 11 660 F

En moyenne, pour un séjour de 5 jours au funérarium, les entrepreneurs facturent 6 200 F. Certains appliquent des tarifs différents selon les souhaits de la famille quant aux visites. Ainsi, le prix peut augmenter lorsque la famille désire élargir la plage horaire des visites.

Transport en corbillard : de 4 187 à 15 900 F

Le prix moyen d'un corbillard pour le trajet du funérarium à l'église puis au cimetière est de 9 654 F. A noter que certains font varier le prix du corbillard, parfois du simple au double, selon l'heure de la cérémonie, le tarif le plus élevé étant réservé à la tranche horaire la plus demandée (entre 10 et 11h).

Porteurs : 2 120 à 16 960 F

Le prix moyen atteint 5 904 F. La plupart des devis qui distinguent ce poste ne mentionnent pas le nombre de porteurs. Chez les rares entrepreneurs qui le font, le nombre varie de deux à quatre, avec ou sans maître de cérémonie en plus.

Formalités administratives : de 1 060 à 6 360 F

Les entrepreneurs ont facturé 3 430 F en moyenne.

Facture totale : de 43 600 à 124 261 F

En moyenne et hors coût de la concession, le prix des funérailles selon les devis est de 67 716 F. Parmi les trois Régions du pays, c'est à Bruxelles que les devis sont significativement plus élevés.

Concession en pleine terre (50 ans, deux personnes) : de 3 375 à 127 800 F

- En moyenne, une *concession de 50 ans en pleine terre pour deux personnes*, formule la plus souvent proposée par les communes, coûte 40 256 F. Globalement, les communes de la Région bruxelloise sont de loin les plus chères, la palme revenant à la ville de Bruxelles. Si l'on extrait ces communes, qui tirent la moyenne vers le haut, cette dernière retombe à 24 951 F.
- La concession est parfois proposée pour une autre durée. Une *concession de 30 ans en pleine terre pour deux personnes* coûte de 4 500 (Lokeren)

DEVIS : LES POSTES QUI DEVAIENT FIGURER LORS DE NOTRE ENQUETE

COORDONNÉES DE L'ENTREPRISE, DATE ET SIGNATURE

CARACTÉRISTIQUES DU CERCUEIL

GAINE D'ENSEVELISSEMENT

TOILETTE, ENSEVELISSEMENT ET MISE EN BIÈRE

TRANSFERT DU DOMICILE AU FUNÉRIUM

SÉJOUR AU FUNÉRIUM

CORBILLARD

PORTEURS

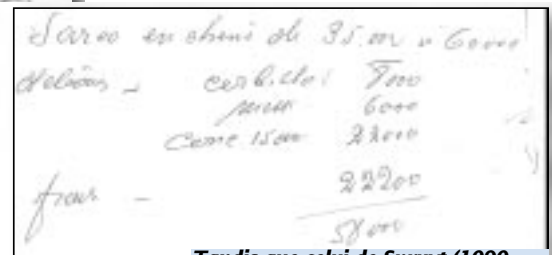
FORMALITÉS ADMINISTRATIVES

TVA



EXEMPLE DE BON DEVIS ET DE MAUVAIS DEVIS

Le devis de Laloux (5000 Namur) est complet, clair et précis.



Tandis que celui de Spruyt (1090 Bruxelles) se passe de commentaire...

Des taxes qui pourraient être contestées

C'est une circulaire ministérielle qui le dit : les communes ne peuvent prélever des taxes sur les différents modes de sépultures que si le défunt n'était pas domicilié dans la commune. Or, certaines communes n'hésitent pas à percevoir une taxe même lorsque le défunt y avait son domicile : Colfontaine, Quaregnon, Comines, Sambreville, Tubize, Morlanwelz, Binche et Fleurus. La taxe varie de 2 000 à 4 000 F, selon les communes. Ce non-respect de la circulaire est suffisant pour demander l'annulation de la taxe devant le Conseil d'Etat.



I. ENTREPRENEURS DE POMPES FUNÈRES : PRIX ET QUALITÉ DES DEVIS (1)

| Codes postaux | Noms et localités | Prix (en F) | Qualité (2) | Informations manquantes ou confuses (3) | Codes postaux | Noms et localités | Prix (en F) | Qualité (2) | Informations manquantes ou confuses (3) |
|---------------|--|-------------|-------------|---|---------------|--|-------------|-------------|---|
| 1000 | DE WILDE , Bruxelles | 79300 | ● | a,b,k | 1300 | DEVROYE , Wavre | 75419 | + | a |
| 1000 | WYNS , Bruxelles | 74390 | ● | a(*),b,e,k | 1301 | DEGHELT , Bierges | 68158 | + | a |
| 1020 | DE HERTOGH ROBERT , Bruxelles | 57800 | ● | a,k | 1330 | DELBRASSINNE , Rixensart | 114215 | + | b |
| 1020 | DEVOEGELAER , Bruxelles | 52500 | ● | a,b,e,f,h,k | 1332 | BOON JEAN FUNERAILLES , Genva | 75260 | + | b |
| 1030 | CHAZAL - MEISER FUNERAILLES , Bruxelles | 75260 | — | a,b,e,f | 1332 | FUNERAILLES OLIVIER MATHY , Genva | 65190 | ■ | |
| 1030 | FUNERAILLES M.P. , Bruxelles | 94658 | ● | a,b,j | 1340 | DEBROUX , Ottignies | 62500 | □ | a,e,f |
| 1030 | SEMAL P. , Bruxelles | 74953 | ● | a,b,j | 1400 | LESSEIGNE , Nivelles | 50414 | □ | a,e,h |
| 1040 | ANDRECO , Bruxelles | 87344 | + | a,e | 1410 | VAL FUNERAILLES , Waterloo | 79500 | ● | a,b,k |
| 1040 | GOFFINET , Bruxelles | 92500 | ■ | | 1420 | IEVET RENE , Braine l'Alleud | 68400 | ● | a,h,k |
| 1040 | LEGRAND - JACOB , Bruxelles | 72628 | □ | a,b,e | 1420 | MOREAU ANDRE , Braine l'Alleud | 71974 | ● | a(*),b,c,e,h |
| 1050 | BOUVY & FILS , Bruxelles | 59951 | □ | a,b,h | 1480 | FIXELLES FUNERAILLES , Tubize | 53940 | ● | a,e,h,k |
| 1050 | CELERIER - DEBOSSCHER , Bruxelles | 65380 | + | a | 1480 | VAN HOLDER & FILS , Saintes | 44400 | ● | a,c,h,k |
| 1050 | HAEST MARCEL FUNERAILLES , Bruxelles | 71300 | + | a,b | 4000 | BADET - LES MOSANES , Liège | 65283 | — | a,b,c,h |
| 1050 | MINTEN , Bruxelles | 83500 | ■ | | 4000 | FORET FUNERAILLES , Liège | 69324 | + | a |
| 1050 | VAN GOSSUM & FILS , Bruxelles | 79560 | □ | a,e,f | 4000 | HANSSEN - FORET , Liège | 85400 | ● | a,b,d,h,k |
| 1060 | CAMPENS & FILS , Bruxelles | 88696 | ■ | | 4000 | SIMON , Liège | 60420 | ● | a(*),b,d,e,h,i |
| 1060 | MELCHIOR , Bruxelles | 78214 | — | a,b,c,e | 4020 | DE LAHAYE , Liège 2 | 64170 | ● | a(*),h |
| 1060 | POMPES FUNEBRES GENERALES DE BELGIQUE , Bruxelles | 81750 | ● | b,e,f,k | 4020 | GERMAY , Liège 2 | 71338 | □ | a,b,h |
| 1070 | COOMANS , Bruxelles | 101280 | + | a,b | 4030 | DETHIER P.F. ROBERMONTaises , Grivegnée | 85864 | ● | a(*),b,h,i |
| 1070 | D'HOORE , Bruxelles | 50350 | — | a,d,e,h | 4040 | BESEM , Herstal | 72080 | ● | a,b,j |
| 1080 | AMAND FUNERAILLES , Bruxelles | 88700 | ● | a(*),b,h,k | 4040 | CIBORGS , Herstal | 76500 | ● | k |
| 1080 | GOEMAN , Bruxelles | 66780 | + | a,h | 4041 | FORET FUNERAILLES , Vottem | 78500 | ● | a,b,j |
| 1090 | BOLLE FUNERAILLES , Bruxelles | 80000 | ● | a,b,j | 4100 | GEORIS , Seraing | 67500 | ● | a(*),b,j |
| 1090 | SPRUYT , Bruxelles | 65200 | ● | a(*),b,j,k | 4101 | TEJEAN , Jemeppe-sur-Meuse | 73140 | ● | a(*),b,j |
| 1090 | THIELEMANS JEAN , Bruxelles | 53209 | ● | a,b,j | 4400 | ARCE , Flémalle | 48866 | ● | a(*),d,e,h |
| 1090 | VAN EES , Bruxelles | 64300 | ● | a,b,f,h,k | 4430 | DESSART - FORET , Ans | 80136 | □ | a,b,h |
| 1120 | DE HERTOGH ROBERT , Bruxelles | 46428 | ● | a(*),e,h | 4460 | MESSA POMPES FUNEBRES , Grace-Hollogne | 68500 | ● | a,j |
| 1120 | HERNALSTEEN , Bruxelles | 66500 | ● | a,c,e,k | 4460 | MESTRE LAMBERT , Grâce-Hollogne | 53424 | ● | a(*),d,e,h,k |
| 1140 | VANBELLINGEN , Bruxelles | 76603 | + | a,b | 4460 | SIMON LAMBERT , Grâce-Hollogne | 58830 | — | a,b,e,h,i |
| 1150 | ABELOOS FUNERAILLES , Bruxelles | 76450 | ● | a(*),b,f,k | 4500 | NOEL & FILS POMPES FUNEBRES , Huy | 83210 | + | a |
| 1150 | FUNERAILLES STOCKELLOISES , Bruxelles | 98135 | + | a,f | 4500 | TANIER - POMPES FUNEBRES HUTOISES , Huy | 62500 | ● | a,b,j |
| 1150 | SCHOONE JANS , Bruxelles | 67830 | □ | a,b,f | 4520 | DUBOIS POMPES FUNEBRES , Wanze | 81302 | + | a |
| 1160 | ERGO , Bruxelles | 66510 | + | a | 4700 | DESPINEUX , Eupen | 54100 | □ | a,b,c |
| 1160 | POPELIER , Bruxelles | 80194 | ● | a(*),b,e,f | 4700 | KOLVENBACH , Eupen | 65742 | ■ | |
| 1170 | LE PAISIBLE , Bruxelles | 58 830 | + | a | 4800 | CORNET - MOCKEL , Verviers | 54922 | ● | a,d,h,i,k |
| 1180 | DESCHAMPS , Bruxelles | 112 000 | ● | a(*) | 4800 | KERF FUNERAILLES , Verviers | 54630 | ● | a(*),b,c,d,h,i |
| 1180 | LEFEVRE , Bruxelles | 78 705 | + | a,b | 4801 | FRANCK , Stembert | 59990 | ● | a(*),b,d,h,i |
| 1180 | MELCHIOR , Bruxelles | 78 970 | □ | a,e,f | 4820 | LOUSBERG N.& FILS , Dison | 72770 | ● | a(*),b,j |
| 1180 | POMPES FUNEBRES UCCLOISES , Bruxelles | 78 440 | + | a,b | 4820 | RADERMECKER - SPRONCK , Dison | 53265 | ● | a,c,e,k |
| 1180 | SOCIETE BRUXELLOISE DE CREMATION , Bruxelles | 111 500 | ● | a,e,k | 5000 | LALOUX POMPES FUNEBRES , Namur | 90259 | ■ | |
| 1190 | CUYX , Bruxelles | 97 220 | + | a,b | 5000 | MATAGNE , Namur | 56657 | □ | a,b,e |
| 1190 | VANHORENBEKE & FILS , Bruxelles | 89 941 | + | a,c | 5002 | MASSAUX , Saint-Servais | 80175 | + | a,b |
| 1200 | LITS , Bruxelles | 109 000 | + | a | 5030 | CLAREMBAUX , Gembloux | 61427 | ● | a(*),e,h |
| 1210 | DE COSTER , Bruxelles | 76 108 | — | a,b,e,f | 5030 | FUNERAILLES GEMBLOUTOISES , Gembloux | 58300 | ● | a,b,j |

1. ENTREPRENEURS DE POMPES FUNÈRES : PRIX ET QUALITÉ DES DEVIS (1)

| Codes postaux | Noms et localités | Prix (en F) | Qualité (2) | Informations manquantes ou confuses (3) | Codes postaux | Noms et localités | Prix (en F) | Qualité (2) | Informations manquantes ou confuses (3) |
|---------------|---|-------------|-------------|---|---------------|--|-------------|-------------|---|
| 5030 | LIBAUX , Gembloux | 100000 | ● | a(*),b,j | 6700 | BURG P. , Arlon | 59013 | ● | c,e,h,i,k |
| 5060 | LEFEVRE - DE COSTER , Auvelais | 64130 | ● | a(*),c,d,e,h | 6700 | COLLES & DOMINICY , Arlon | 65800 | ● | f,k |
| 5060 | MILQUET , Falisolle | 52700 | ● | a(*),d,e,i,k | 7000 | BORGNO , Mons | 71150 | — | a,b,g,h |
| 5100 | CHAUDOIR , Jambes | 89199 | ■ | | 7033 | ALGRAIN , Cuesmes | 70808 | ● | a,b,h,k |
| 5300 | LIBOIS , Landenne | 55970 | ● | a(*),b,d,e,i | 7060 | VAN DER EECKEN , Soignies | 62010 | + | b |
| 5300 | WARZEE FUNERAILLES , Seilles | 77910 | — | a,b,d,e | 7090 | VAN EECKEN FILS , Braine-le-Comte | 59360 | + | a |
| 6000 | FRERE A. , Charleroi | 56710 | — | a,b,c,e,f | 7100 | DEVEN FUNERAILLES , JOLIMONTOISES Haine-Saint-Pau | 64450 | □ | a,e,h |
| 6000 | FUNERAILLES CHARLEROI , Charleroi | 77062 | + | a,f | 7100 | DONATO FASCELLA & FILS , La Louvière | 65720 | ● | a(*),b,j |
| 6001 | DE SPIEGELEER & FILS , Marcinelle | 73458 | □ | a,d,f | 7130 | DETAEYE , Bray | 69960 | ● | a(*),j |
| 6001 | PRUDHOMME , Marcinelle | 75000 | ● | a,b,j | 7130 | VAN DE CATSEYN , Binche | 58300 | ● | a,j |
| 6010 | DONATI - LAMBOT , Couillet | 54500 | ● | a(*),b,c,d,i | 7140 | DUVIVIER , Morlanwelz | 68800 | ● | a(*),j |
| 6020 | GERARD & FILS FUNERAILLES , Dampremy | 71040 | □ | a,c,i | 7160 | SOS DECES - GEEURICKX , Chapelle-lez-Herlaimont | 49900 | ● | a(*),b,j |
| 6030 | FONTAINE , Marchienne-au-Pont | 73329 | □ | d,e,i | 7170 | LESCART , Fayt-lez-Manage | 54850 | ● | a(*),b,j |
| 6031 | RENARD FUNERAILLES , Monceau-sur-Sambre | 64400 | ● | a(*),b,c,d,i,k | 7300 | DELCKROIX ALFRED , Boussu | 54590 | ● | a(*),b,i,h |
| 6032 | CRISPIN , Mont-sur-Marchienne | 73458 | ● | a(*),b,i | 7301 | HERGOT , Hornu | 55650 | — | a,b,c,e,h |
| 6060 | HENNAU , Gilly | 72080 | + | a,b | 7301 | VANDERMEST , Hornu | 65720 | ● | a(*),b,c |
| 6061 | BERTINCHAMPS , Montignies-sur-Sambre | 77820 | ● | a,b,j | 7331 | CAMBIER ROLAND , Baudour | 77910 | ● | a(*),b,h |
| 6061 | DELHOMME , Montignies-sur-Sambre | 86629 | + | a,i | 7390 | COTON & HANOT , Quaregnon | 59360 | + | a |
| 6110 | FOSTIER , Montigny-le-Tilleul | 63600 | □ | c,d,e | 7500 | CENTRE FUNERAIRE DELVAL , Tournai | 56105 | ■ | |
| 6180 | DEMIERBE , Courcelles | 70720 | ● | a(*),c,d,e,h,i | 7500 | LADAVIET - HUNT , Tournai | 48018 | — | a,b,e,f,i |
| 6200 | CHATELINEAU FUNERAILLES , Châtelineau | 77910 | + | a,b | 7500 | LADAVIET PAUL , Tournai | 49263 | ● | a(*),b,i,k |
| 6200 | DEFRENE J.& FILS , Châtelet | 65850 | ● | a,h,k | 7600 | HENDRICK , Péruwelz | 50350 | — | b,d,i,f |
| 6200 | GLOGOWSKI , Châtelet | 69400 | ● | a,b,k | 7700 | ST-PIERRE , Mouscron | 75756 | ■ | |
| 6200 | HENIN & FILS , Châtelet | 70710 | ● | a(*),b,h,i | 7700 | VANDEVENNE , Mouscron | 59657 | ● | a,b,e,k |
| 6200 | HENNAU - SAVOURET , Châtelineau | 74518 | + | a,b | 7780 | DEKIMPE , Comines | 49764 | + | a |
| 6200 | HEREMANS , Châtelineau | 67400 | ● | a(*),i,k | 7800 | DELSAUT , Ath | 50668 | ● | a,b,j |
| 6200 | MICHAUX - RECOIN , Châtelineau | 79818 | □ | a,b,i | 7800 | DESCHAEPEMEESTER , Ath | 48900 | ● | a,b,j |
| 6200 | ROMAIN & FILS , Bouffloulx | 79510 | + | d | 7860 | DEGAUQUE , Lessines | 55650 | — | a,b,c,h |
| 6220 | MICHEL POMPES FUNEBRES , Fleurus | 68900 | ● | a(*),b,j | 7860 | PLUME CLAUDE , Lessines | 57100 | — | a,b,c,e |

(1) Par manque de place, nous ne convertissons pas les prix en euros. Nous ne publions que les résultats pour les Régions bruxelloise et wallonne. Les résultats de la Flandre figurent dans notre édition en néerlandais et sur notre site www.test-aankoop.be

(2) Nous sommes partis du principe selon lequel un bon devis doit comporter les postes présentés dans l'illustration "Devis : les postes qui devaient figurer lors de notre enquête".

■ : tous les postes sont présents. + : max. 2 éléments vagues ou absents. □ : 3 éléments vagues ou absents.

— : 4 ou 5 éléments vagues ou absents. ● : soit plus de 5 éléments vagues ou absents, soit il n'est pas clair si la TVA est incluse ou non, soit mention d'un forfait sans détail, soit devis sur papier libre sans identification de l'entreprise.

(3) a : informations incomplètes sur les coordonnées de l'entreprise, la date et la signature a(*) : devis sur papier anonyme b : caractéristiques du cercueil c : prix de la gainé d'ensevelissement d : prix pour la toilette, l'ensevelissement et la mise en bière e : prix du transfert du domicile au funérarium f : prix du séjour au funérarium g : prix du corbillard h : prix des porteurs (+ nombre) l : coût des formalités administratives j : prix forfaitaire, sans détail k : montant de la TVA

à 94 000 F (Uccle), avec une moyenne de 23 476 F.

• Les prix des concessions en caveau sont plus difficilement comparables, car ils incluent parfois le coût de construction du gros oeuvre (la "cuve"), en plus de la concession du terrain. Dans la grande majorité des cas, la concession en caveau s'étale sur 50 ans. Construction de la cuve incluse, elle coûte en moyenne 77 449 F, avec des extrêmes variant de 28 000 F

(Comines) à 277 000 F (Uccle). Lorsque la concession ne porte que sur le terrain, la moyenne est de 51 490 F.

• La concession de 50 ans pour urne en columbarium coûte de 3 000 (Jemeppe-sur-Sambre) à 102 300 F (ville de Bruxelles), soit une moyenne de 30 846 F.

Le mot de la fin

L'objectif de notre enquête n'est évi-

demment pas de désigner des Maîtres-Achats. Il serait en effet hasardeux de se focaliser sur les prix, tant la qualité du service et, surtout, la dignité avec laquelle il est fourni, un aspect non cerné par notre enquête, revêtent une importance déterminante. Mais les leçons que l'on peut tirer de notre enquête ne manquent pas, d'autant que le sujet est encore tabou et que la transparence n'est donc pas de mise.



Inhumation, concession, incinération

Chaque commune doit disposer d'un cimetière au moins. Plusieurs communes peuvent toutefois s'associer et gérer ensemble un cimetière commun. Dans chaque cimetière, il doit y avoir, outre des parcelles d'inhumation traditionnelle, des parcelles d'inhumation des urnes, une pelouse de dispersion des cendres et un columbarium. Chaque commune règle les durées, les prix et les modalités de renouvellement des concessions.

Inhumation en terrain non concédé. On l'appelle aussi inhumation en terre commune. Ce mode de sépulture est souvent gratuit. Toutefois, après 5 ans, la commune peut de nouveau enterrer où repose le défunt.

Concession en pleine terre. Il s'agit d'une parcelle que la commune concède. La durée peut atteindre 50 ans maximum. À l'échéance, il faut donc renouveler la concession si les héritiers désirent la conserver.

Caveau. C'est en général une sépulture familiale. Il s'agit de la formule la plus coûteuse. La durée de la concession, renouvelable, est le plus souvent de 50 ans (durée maximale). La somme demandée varie selon le nombre de cercueils. Le prix comprend parfois la réalisation du gros oeuvre (la "cuve").

Incinération. L'urne peut reposer en pleine terre ou dans un caveau. La concession est souvent de 50 ans. On peut aussi placer l'urne dans une loge au columbarium, le plus souvent cédée pour une durée renouvelable de 30 ou 50 ans. Les cendres peuvent aussi être dispersées sur une pelouse du cimetière ou dans les eaux territoriales moyennant autorisation.

Depuis février dernier, il est aussi permis de conserver l'urne à domicile.

En 1980, 5 % des décès donnaient lieu à une incinération. Aujourd'hui, 32 %. La cérémonie d'incinération coûte environ 14 000 F.

2. PRIX DES CONCESSIONS (EN F) (1)

| Commune | pleine terre pour 2 personnes (50 ans, sauf indication contraire) | caveau pour 2 personnes (50 ans, sauf indication contraire) | columbarium pour une urne (50 ans, sauf indication contraire) |
|--------------------------|---|---|---|
| 1000 Bruxelles | 127 800 | 22 4460 (3) | 102 300 |
| 1030 Schaerbeek | 80 000 | 160 000 (2) | 60 000 |
| 1040 Etterbeek | 119 000 | 203 000 (2) | 85 000 |
| 1050 Ixelles | 50 000 (30 ans) | 100 000 (2) | 40 000 |
| 1060 Saint-Gilles | 90 000 | 112 500 (f) (3) | 48 000 |
| 1070 Anderlecht | 80 000(40 ans) | 160 000 (40 ans) (2) | 70 000 (30 ans) |
| 1080 Molenbeek-St-Jean | 87 500 | 142 500 (3) | 60 000 |
| 1081 Koekelberg | 35 000 | 45 000 (3) | 27 000 |
| 1082 Berchem-Ste-Agathe | 48 100 (30 ans) | 108 100 (3) | 31 300 (30 ans) |
| 1083 Ganshoren | 44 000 (25 ans) | (b) | 16 000 (25 ans) |
| 1090 Jette | 80 000 | 140 000 (3) | 50 000 |
| 1140 Evere | 70 000 | 105 000 (f) (3) | 30 000 |
| 1150 Woluwé-St-Pierre | 72 500 | 105 000 (3) | 62 500 |
| 1160 Auderghem | 15 360 (10 ans) (d) | caveaux en construction | 15 360 (30 ans) |
| 1170 Watermael-Boitsfort | 105 000 | 140 000 (2) | 69 000 |
| 1180 Uccle | 94 000 (30 ans) | 124 000 (f) (3) | 47 000 |
| 1190 Forest | 106 000 (f) | 125 000 (h) (3) | 70 000 |
| 1200 Woluwé-St-Lambert | 83 000 | 277 000 (f) (2) | 75 000 (f) |
| 1210 Saint-Josse | 90 000 | 90 000 (3) | 50 000 |
| 1300 Wavre | 10 000 (30 ans) | 50 000 (2) | 20 000 |
| 1330 Rixensart | 13 000 | 45 000 (2) | 27 000 |
| 1340 Ottignies | 25 000 (d) | 60 000 (d) (2) | 15 000 |
| 1400 Nivelles | 16 200 (25 ans) | 25 875 (f) (3) | 8 100 (25 ans) |
| 1410 Waterloo | 9 000 (15 ans) | 57 000 (30 ans) (2) | 30 000 (30 ans) |
| 1420 Braine-l'Alleud | 24 000 (30 ans) | 40 000 (30 ans) (3) | 31 850 (30 ans) |
| 1480 Tubize | 10 000 (15 ans) | 22 400 (3) | 20 000 |
| 4000 Liège | 30 000 | 37 500 (3) | 30 000 (g) |
| 4040 Herstal | 31 834 | 75 953 (2) | 16 984 (e) |
| 4058 Chaudfontaine | 6 600 (30 ans) | 13 365 (3) | 18 750 (e) |
| 4100 Seraing | 19 600 (25 ans) | 42 000 (25 ans) (2) | 21 000 (25 ans) |
| 4400 Flémalle | 15 000 | 70 000 (2) | 10 000 (e) |
| 4420 Saint-Nicolas | 15 000 | 60 000 (g) (2) | 15 000 (e) |
| 4430 Ans | 6 000 | 45 000 (2) | 17 000 (e) |
| 4460 Grâce-Hollogne | 13 250 | 63 250 (2) | 15 000 (e) |
| 4500 Huy | 24 000 (30 ans) | 24 000 (30 ans) (3) | 12 000 (30 ans) |

(1) Par manque de place, nous ne convertissons pas les prix en euros. Nous ne publions que les résultats pour les Régions bruxelloise et wallonne. Les résultats de la Flandre figurent dans notre édition en néerlandais et sur notre site www.test-aankoop.be.

Démarche. La demande de nos enquêteurs anonymes a étonné plus d'un entrepreneur. Mais peu d'entre eux ont refusé d'établir un devis, même si ce dernier était de piètre qualité. Quelques exemples de réactions négatives : "Il est difficile de dire le prix au franc près, on verra bien une fois le décès survenu. Je ne donne les prix que le moment venu. Le jour du décès, il sera temps d'en parler. Il est entendu que les prix communiqués ce jour peuvent varier.

Je ne donne pas de prix, car vous pourriez comparer avec d'autres". De telles réactions sont inadmissibles.

Accueil. Lorsque l'on s'adresse à une entreprise de pompes funèbres, on s'attend bien sûr à être reçu en toute dignité. On peut aussi espérer que la conversation se déroulera dans un climat de confidentialité. De même, l'entrepreneur doit accorder suffisamment de temps à ses interlocuteurs.

2. PRIX DES CONCESSIONS (EN F) (1)

| Commune | pleine terre pour 2 personnes (50 ans, sauf indication contraire) | caveau pour 2 personnes (50 ans, sauf indication contraire) | columbarium pour une urne (50 ans, sauf indication contraire) |
|-------------------------|---|---|---|
| 4684 Oupeye | 9 750 | 9 750 (3) | 9 000 |
| 4700 Eupen | 38 000 | (b) | 24 000 |
| 4800 Verviers | 40 000 | 40 000 (3) | 40 000 |
| 5000 Namur | 39 750 | 40 000 (3) | 24 000 |
| 5030 Gembloux | 10 000 | 30 000 (3) | 10 000 |
| 5060 Sambreville | 6 000 (25 ans) | 12 000 (25 ans) (3) | 15 000 (25 ans) |
| 5190 Jemeppe-sur-Sambre | 6 000 | 9 000 (3) | 3 000 |
| 5300 Andenne | 23 790 | 23 790 (3) | 12 790 |
| 5650 Walcourt | 10 500 | 10 500 (3) | 12 500 |
| 6000 Charleroi | 37 500 (20 ans) | 72 800 (f) (3) | 16 000 (30 ans) |
| 6140 Fontaine-l'Évêque | 10 000 | 50 000 (2) | 40 000 |
| 6180 Courcelles | 20 000 | 35 000 (3) | 25 000 |
| 6200 Châtelet | 10 000 (25 ans) | 82 000 (2) | 15 000 (e) |
| 6220 Fleurus | 9 300 (30 ans) | 15 300 (30 ans) (3) | 20 300 (30 ans) (e) |
| 6700 Arlon | 12 000 | 12 000 (3) | 21 200 (g) |
| 7000 Mons | 28 750 | 34 500 (f) (3) | 60 000 |
| 7060 Soignies | 6 000 (20 ans) | 11 250 (30 ans) (3) | 20 607 (30 ans) |
| 7080 Frameries | 8 250 (30 ans) | 40 000 (30 ans) (2) | 20 000 (30 ans) (e) |
| 7090 Braine-le-Comte | 12 000 | 12 000 (3) | 21 000 |
| 7100 La Louvière | 16 000 | 20 000 (3) | 12 000 |
| 7130 Binche | 25 000 | 65 000 (2) | 30 000 |
| 7140 Morlanwelz | 12 000 (15 ans) | 40 000 (2) | 12 000 |
| 7170 Manage | 15 000 | 30 000 (3) | 10 000 |
| 7300 Boussu | (a) | 25 000 (f) (3) | 20 000 (30 ans) |
| 7333 Saint-Ghislain | (a) | 34 000 (2) | 12 000 |
| 7340 Colfontaine | (a) | 100 000 (2) | 15 000 |
| 7370 Dour | (a) | 10 000 (3) | 25 000 (e) |
| 7390 Quaregnon | (a) | 60 000 (2) | 15 000 (25 ans) |
| 7500 Tournai | 107 000 | 107 000 (3) | 43 000 |
| 7600 Péruwelz | 20 200 | 20 200 (3) | 15 000 |
| 7700 Mouscron | 31 500 (30 ans) | 51 500 (30 ans) (2) | 45 000 (30 ans) |
| 7780 Comines | 8 000 (30 ans) | 28 000 (2) | 15 000 |
| 7800 Ath | 18 250 | 25 250 (3) | (c) |
| 7860 Lessines | 15 000 | 20 000 (3) | 15 000 |

a) pas ou plus de concession en pleine terre b) pas ou plus de concession en caveau c) pas de concession en columbarium d) concession pour une personne e) concession pour deux personnes f) concession pour trois personnes g) concession pour quatre personnes h) concession pour cinq personnes (2) prix de la construction du caveau compris (3) prix de la construction du caveau non compris

En complément à notre enquête de prix, nous avons demandé à nos enquêteurs de donner une appréciation sur ces trois aspects.

Dans 92 % des cas, nos enquêteurs ont estimé avoir été reçus avec la dignité requise.

De même, 94 % des entrepreneurs de notre enquête ont respecté la confidentialité de l'entretien. Ceux qui ne l'ont pas fait ont informé notre enquêteur en présence d'autres clients sus-

ceptibles d'entendre la conversation, sans juger utile de le recevoir dans un bureau séparé.

Enfin, 89 % de nos enquêteurs ont estimé que l'entrepreneur leur avait accordé suffisamment de temps pour bien se renseigner.

Reproches. Notre enquête met en évidence une situation inacceptable, tant le nombre de devis bâclés, illisibles ou imprécis est élevé : document sans en-

Dieu applique des tarifs régionalisés

En complément à notre enquête, nous avons voulu avoir une idée du coût d'une cérémonie religieuse. Nous nous sommes limités au rite catholique. Le coût d'une messe varie d'un lieu à l'autre.

• Diocèse de Liège : 3 000 F.
Diocèse de Namur : 3 300 F.

Diocèse de Tournai :
4 300 F. Vicariats de
Bruxelles ou du
Brabant wallon :
6 000 F.

• Vicariat du Brabant
flamand, diocèses
d'Anvers, de Gand ou
d'Hasselt : 8 000 F.
Diocèse de Bruges :
9 825 F.

Ces prix sont des montants moyens, car le tarif varie d'une paroisse à l'autre. Les prix sont aussi différents selon l'heure de la cérémonie. Ainsi, à Bruges, une messe revient à 3 950 F de 9 à 9h30 mais peut grimper jusqu'à 14 575 F pour la tranche horaire de 10h30 à 11h. La facture de la messe n'est pas soumise à la TVA. On le voit : l'ouverture des Portes du Paradis coûte plus cher lorsque l'on est Flamand...



tête de l'entreprise, non daté et non signé ; impossibilité de savoir si la TVA est incluse ou non ; application d'un forfait sans le moindre détail. D'ailleurs, 67 % des entreprises reçoivent une appréciation négative pour leur devis.

Prix. Pour une demande strictement identique de nos enquêteurs anonymes, nous avons obtenu une variation de prix spectaculaire : 43 600 à 124 261 F. À noter que les prix en Région bruxelloise sont significativement plus élevés que dans les deux autres Régions du pays.

Concessions. Le prix des concessions varie très fortement d'une commune à l'autre. Nous ne sommes donc pas égaux devant la mort. Ainsi, les concessions dans la Région bruxelloise sont nettement plus élevées qu'en Région wallonne ou flamande. De même, chacun a en théorie le droit de choisir la commune où il désire être inhumé. En pratique, il en va autrement. En effet, les tarifs des concessions deviennent rapidement prohibitifs dès qu'il s'agit d'un défunt non domicilié dans la commune. ■

S. Dochy et J.-L. Masse